



**PIANO DI GOVERNO DEL TERRITORIO
VARIANTE GENERALE**

tavola **COMPATIBILITA' AL PTCP PROVINCIALE**
2.2 Definizione ambiti urbanizzati
scala 1:2.000

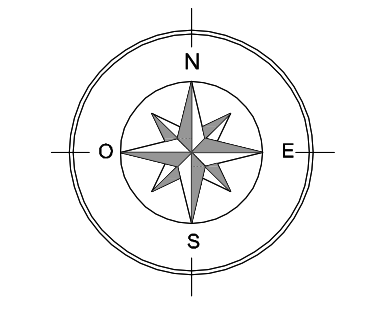
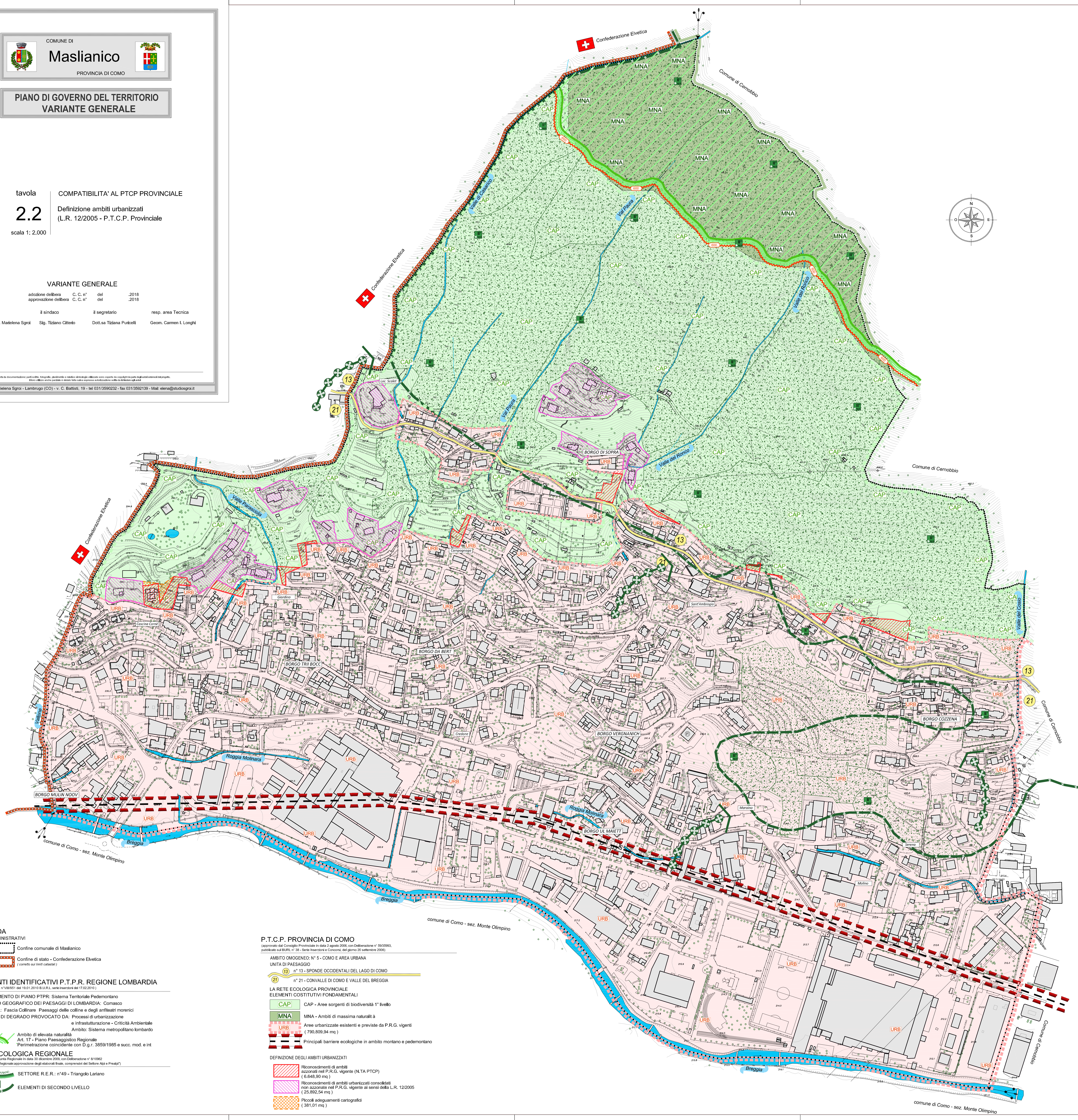
VARIANTE GENERALE

adozione delibera	C.C. n°	del	2018
approvazione delibera	C.C. n°	del	2018
il tecnico	il sindaco	il segretario	resp. area Tecnica
dot. Arch. Marielena Sgrò	Sig. Tiziano Citterio	Dot.ssa Tiziana Puricelli	Geom. Carmen I. Longhi

collaboratore
Stefano Anagnini

Tutte le denominazioni parti edifici, topografie, piante, etc. relative a edifici, opere di pubblica utilità, etc. sono state controllate e verificate dagli autori del progetto.
Sono ammessi anche i punti di riferimento solo a scopo orientativo e non di riferimento agli atti.

Dot. Arch. Marielena Sgrò - Lambrogo (CO) - v. C. Battisti, 19 - tel. 031/5590232 - fax 031/5592139 - Mail: elena@studiosgrò.it



LEGENDA

LIMITI AMMINISTRATIVI

- Confine comunale di Maslianico
- Confine di stato - Confederazione Elvetica

ELEMENTI IDENTIFICATIVI P.T.P.R. REGIONE LOMBARDA
(app. con D.C.R. n° 1085/01 del 19.01.2010 B.U.R.L. settembre/ottobre del 17.02.2010)

DOCUMENTO DI PIANO PTPR: Sistema Territoriale Pedemontano
 AMBITO GEOGRAFICO DEI PAESAGGI DI LOMBARDIA: Comasco
 FASCIA: Fascia Collinare - Paesaggi delle colline e degli affluenti morenici
 RISCHI DI DEGRADO PROVOCATO DA: Processi di urbanizzazione e infrastrutturazione - Criticità Ambientale
 Ambito: Sistema metropolitano lombardo

RETE ECOLOGICA REGIONALE
(approvato da Giunta Regionale in data 20 dicembre 2005, con Deliberazione n° 8106/02)
 Nota Ecologica Regionale approvata negli elaborati finali, competenza del Settore Alpi e Prealpi

SETTORE R.E.R.: n° 49 - Triangolo Lariano

ELEMENTI DI SECONDO LIVELLO

P.T.C.P. PROVINCIA DI COMO
(approvato dal Consiglio Provinciale in data 3 agosto 2006, con Deliberazione n° 200/2006, pubblicato sul B.U.R.L. n° 38 - Serie Inscrizioni e Concorsi, del giorno 20 settembre 2006)

AMBITO OMOGENEO: N° 5 - COMO E AREA URBANA
UNITA DI PAESAGGIO
 n° 13 - SPONDE OCCIDENTALI DEL LAGO DI COMO

LA RETE ECOLOGICA PROVINCIALE
ELEMENTI COSTITUTIVI FONDAMENTALI

- CAP - Aree sorgenti di biodiversità 1° livello
- MNA - Ambiti di massima naturalità
- URB - Aree urbanizzate esistenti e previste da P.R.G. vigenti (790.809,94 mq)
- Principali barriere ecologiche in ambito montano e pedemontano

DEFINIZIONE DEGLI AMBITI URBANIZZATI

- Riconoscimenti di ambiti urbanizzati nel P.R.G. vigente (N.T.A. PTCP) (6.648,80 mq)
- Riconoscimenti di ambiti urbanizzati consolidati non autorizzati nel P.R.G. vigente ai sensi della L.R. 12/2005 (25.892,54 mq)
- Piccoli adeguamenti cartografici (1381,01 mq)